



# ROI na Gestão de Frotas



# INTRODUÇÃO

Investir ou não investir em uma nova tecnologia para sua frota?  
Trocar ou não trocar de fornecedor?

Essa é uma dúvida muito comum para quem está estudando possibilidades de melhoria em uma operação logística. E se torna ainda mais difícil se você não consegue enxergar o real retorno sobre o investimento naquela tecnologia (ou na troca dela).

Para tornar mais fácil o entendimento do retorno sobre o investimento em tecnologia na sua frota, juntamos as informações mais importantes nesse ebook. Esperamos que seja muito útil e te traga insights para aumentar sua lucratividade e segurança!

## ÍNDICE

02 ROI na Gestão de Frotas

12 Cases na prática

15 Seu objetivo é o nosso - Metodologia de Gestão de Frotas da Trimble

17 Conclusão



# 1. ROI NA GESTÃO DE FROTAS

Investir em tecnologia não é barato e as empresas precisam visualizar o retorno em lucratividade para que esse investimento seja justificável. **Esse é o conceito do Retorno sobre o Investimento, popularizado como ROI.**

Você sabe o quanto dos investimentos realizados em sua frota estão dando retorno para sua operação?

Em um exemplo prático:

Se você investe R\$1000 em uma tecnologia para sua empresa e tem um retorno de R\$2000, o investimento se paga e te dá um ROI de 100%.

Porém, caso você invista R\$1000 em uma tecnologia e tenha um retorno de R\$500, você está com um ROI negativo e a tecnologia está te dando prejuízos.

## Como isso se aplica na Gestão de Frotas?

Caso opte por investir em uma tecnologia para gerir frotas, ela só será eficaz se permitir tomar decisões que realmente façam diferença no dia a dia. Se as informações forem confusas, imprecisas, sem fácil legibilidade, ou sem funcionalidades para gerenciá-las, é provável que a tecnologia por si não dê o retorno que você espera.

Na prática, quais são as decisões que importam e que justificam o investimento em tecnologia para gestão de frotas? Citamos as 2 principais que estão diretamente interligadas: **Perder menos dinheiro e correr menos risco.**

## PERDER MENOS DINHEIRO

### 1. Custos conhecidos

O que você provavelmente já sabe é que existem inúmeros custos envolvidos na gestão de frotas, mas não nos custa lembrar alguns deles:

Combustível;

Pedágios;

Manutenções e pneus;

Despesas com motoristas;

Seguro e acidentes;

Tecnologias e sistemas;

Investimentos na frota.

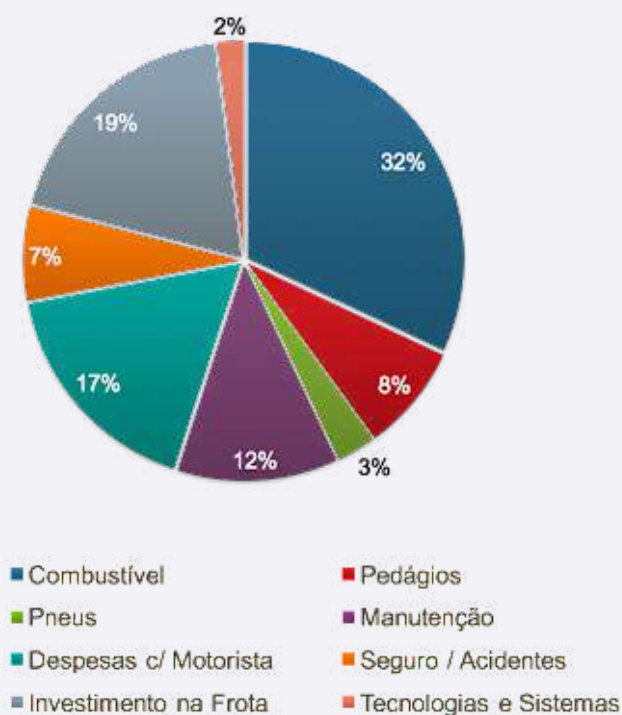
Você também deve conhecer em números quanto cada um deles representa do custo total da sua frota. Essa informação em si já é valiosíssima e permite que o gestor priorize ações de otimização para economizar.



Entretanto, como ser assertivo em ações de melhoria desconhecendo o motivo que faz com que aconteça o problema? É isso que as perdas ocultas representam em sua gestão: variáveis desconhecidas que causam um problema já conhecido.

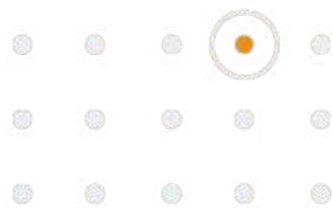


### Qual é a média de gastos pelas frotas? Descubra os maiores motivos de gastos:



## 2. Motivos desconhecidos

Você sabe exatamente porque os gastos possuem variações e qual o real motivo deles estarem acima da média? Isso é o que chamamos de motivos desconhecidos ou perdas ocultas na gestão de frotas.



Exemplo prático: Vamos pensar **no custo com combustível**, que geralmente é o mais representativo em operações logísticas. Você é capaz de facilmente identificar excessos no consumo de combustível? Quanto do consumo deste combustível realmente foi necessário e quanto foi desperdício?

Não é somente o valor do combustível que influencia nesse ponto. Citamos alguns fatores que podem causar variação:

- Veículo parado com motor ligado;
- RPM excessivo;

- Acelerações e freadas bruscas;
- Desvios de rota.

Afinal, como uma tecnologia realmente eficiente pode ajudar? **Ela te fornecerá os dados exatos de cada ponto que representa um gasto potencial para sua frota, por veículo e por motorista.**

Assim, é possível reduzir os desperdícios de dinheiro e, consequentemente, aumentar a lucratividade da sua frota e empresa.

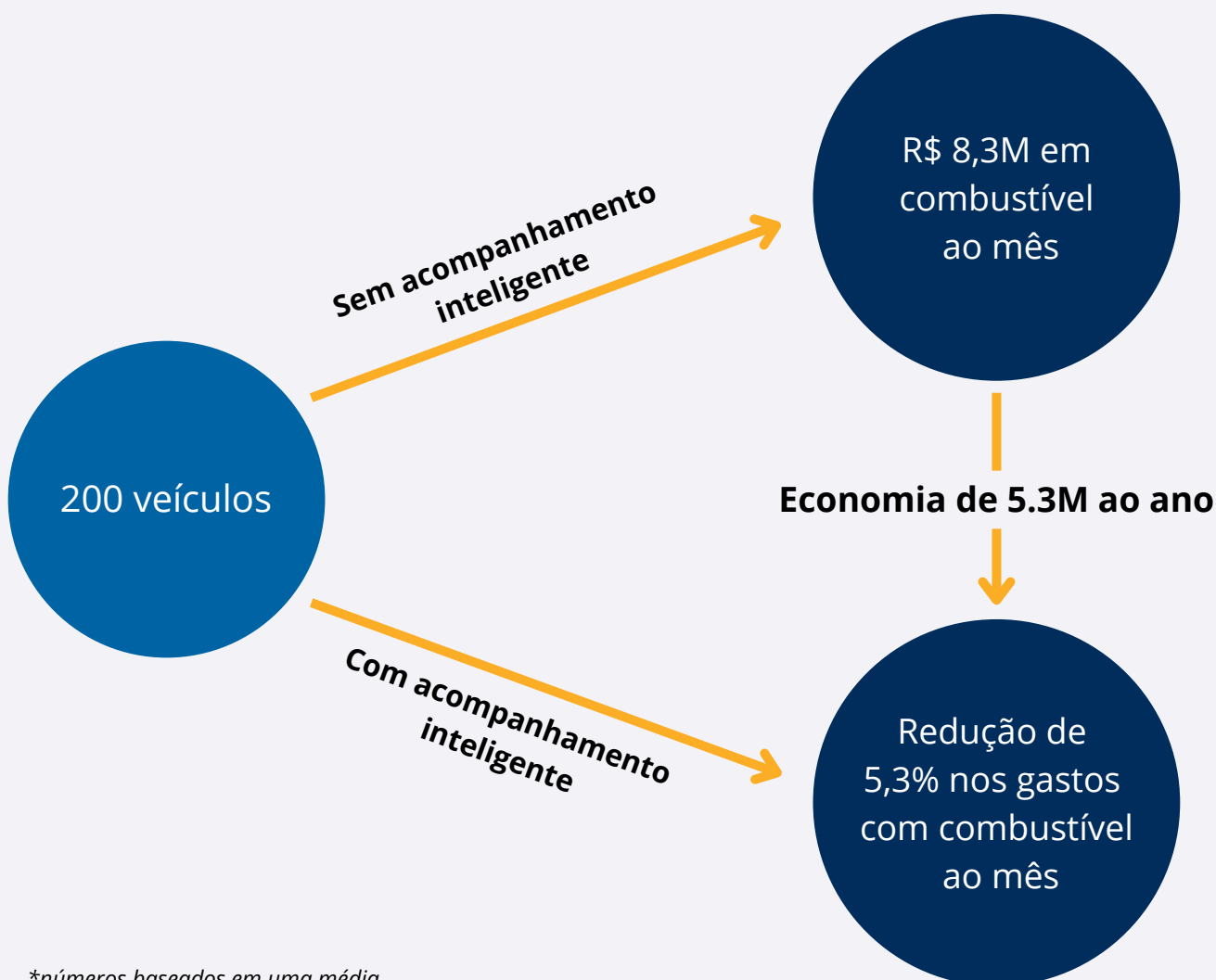
E é assim que ela te fornece um ROI verdadeiro.



Em termos práticos:

Uma frota que tenha cerca de 200 veículos tem, em média, um gasto mensal em combustível de aproximadamente R\$8,3M. Com um acompanhamento inteligente e tecnológico, ela pode reduzir seus gastos, em média, 5,3% ao mês, representando uma economia de combustível de 5.3M ao ano.

Nesse cenário, o retorno sobre o investimento na tecnologia, já considerando o custo da mesma, seria 23% ao ano pelo valor economizado em combustível.



*\*números baseados em uma média*

## CORRER MENOS RISCO

Um dos principais pontos para uma frota é evitar correr riscos na segurança e minimizar os desperdícios, impactando assim, na lucratividade de toda a operação.

Uma frota que não observa esse aspecto está propícia a sofrer as seguintes consequências:

- Acidentes fatais
- Custos materiais nos acidentes
- Falta de auditoria de ocorrências
- Multas frequentes
- Reputação da marca





E quanto isso significa em \$ que justifique investir em uma tecnologia que reduza riscos e danos?

### 1. Acidentes fatais

É impossível quantificar o trauma que causa um acidente fatal. É uma vida, que possui suas raízes, família e história por trás. Os acidentes encerram histórias, abreviam caminhos, terminam sentenças. As consequências deles vão além dos motoristas e de operações logísticas. Perdemos alguém que amamos, um familiar, um amigo, um conhecido.



\*Em uma frota de 200 veículos com aproximadamente 2300 eventos/mês de desvio de direção segura, pela Pirâmide de Dupont, apresenta um risco de 4 fatalidades em um ano.



Saiba mais sobre  
a Pirâmide de  
Dupont [aqui](#).

1.

## 2. Custos materiais nos acidentes:

### - Remoção/pátio

Depois de um acidente, o caminhão precisa ser removido do local e estacionado em um pátio para avaliação e, posteriormente, ser retirado. Todo esse tempo parado congela a operação e gera custos adicionais pela sua inatividade.

### - Danos Materiais

Ter um caminhão parado precisando de conserto depois de um acidente exige demandas extras por parte do gestor e da empresa, tanto para custear seu conserto, quanto para possíveis veículos de outras pessoas envolvidas, dependendo de como ocorreu o acidente.

### - Perda de Carga

Por conta do impacto do acidente, a carga transportada pode ser perdida sem haver a chance de ser recuperada. Isso gera ainda mais custos para a empresa e interfere diretamente no planejamento da frota e em sua lucratividade.

### - Prejuízo por veículo em manutenção/não operante

Quando o veículo necessita parar sua operação por manutenções não programadas e fica um tempo inoperante, ele deixa de gerar receita para o seu dono. Tudo que estava programado para ele ficará parado até o mesmo ser substituído ou voltar à operação, gerando prejuízos diretos.

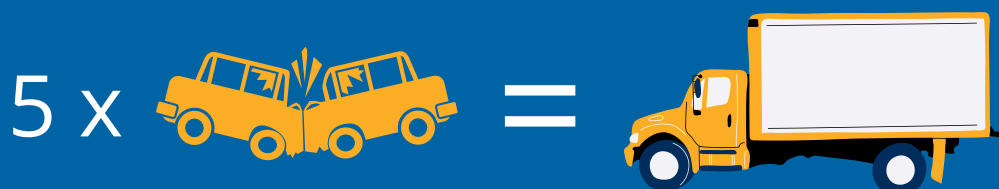
- Prejuízo por veículo em manutenção/não operante

Quando o veículo necessita parar sua operação por manutenções não programadas e fica um tempo inoperante, ele deixa de gerar receita para o seu dono. Tudo que estava programado para ele ficará parado até o mesmo ser substituído ou voltar à operação, gerando prejuízos diretos.

Cada um desses custos representa uma perda de dinheiro diferente, de acordo com o seu segmento de atuação da frota.

De maneira geral, é possível chegar a essa conclusão:

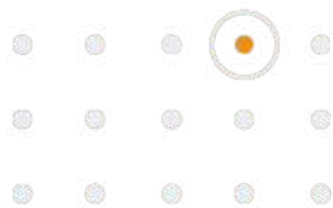
A média de acidentes em frotas ao ano são 5.  
A cada 5 acidentes evitados, é possível realizar a compra de um novo caminhão.\*



Investindo em tecnologia para prevenção de acidentes, sua frota tem capacidade de expandir e crescer, além das economias previstas no retorno sobre o investimento.

💡 De acordo com a CNT, os acidentes em rodovias federais representam um custo estimado de 12BI. Fazendo uma estimativa de custo por caminhão unitário, temos uma média de 114 mil reais desperdiçados.

Fonte: CNT



### 3. Falta de auditoria de ocorrências:

Considere esse cenário:

Um dos veículos da sua frota está envolvido em um acidente, no qual o motorista não teve culpa direta pelo ocorrido. Entretanto, esse caso acaba gerando um processo jurídico.

Quão bom seria se você tivesse uma solução tecnológica de videomonitoramento que retratasse o momento do acidente de forma automática para apoiar no processo? Esse quadro parece algo distante, mas é mais comum do que se pode imaginar no dia a dia das frotas.

### 4. Multas frequentes

Multas podem ser comuns em veículos de frotas. Se a empresa não acompanha os comportamentos indevidos dos motoristas, elas podem ser uma surpresa para os gestores - e consequentemente, mais um gasto imprevisto.

Dentre as multas mais comuns, destacam-se o **uso de celular e falta de uso do cinto de segurança**. Vamos aos números:

<b>1 multa por dia na operação.....</b>	<b>R\$ 488,70</b>
<b>Quanto isso custa ao mês? (dias úteis).....</b>	<b>R\$ 12.706,20</b>
<b>Em um ano, quanto isso significa?.....</b>	<b>R\$ 152.474,40</b>

Aqui, o retorno sobre o investimento é claro: A tecnologia te permite prevenir esses comportamentos e agir de forma preventiva. Assim, esse valor gasto em multas é reduzido e a lucratividade da empresa aumenta.



### 5.Reputação da marca

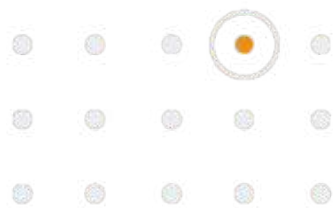
Se a sua marca estiver envolvida em acidentes, isso pode representar um grande prejuízo para as ações na bolsa de valores ou em faturamento. Sua empresa não quer aparecer no jornal pelos motivos errados, certo?

Reputações corporativas corresponderam, em 2019, a 35,3% do valor de mercado das maiores companhias listadas nos 15 principais índices de ações do mundo\*.

*\*Fonte: Meio e Mensagem <https://www.meioemensagem.com.br/home/opiniaao/2020/09/15/o-valor-da-reputacao-us-167-trilhoes.html>*

Com isso, podemos concluir que é possível poupar a imagem da sua empresa com o uso da tecnologia correta, sem contar a possibilidade de salvar vidas no trânsito.





### Atenção!

Esse resultado em ROI só é possível através da junção da tecnologia inteligente com uma gestão eficiente. Apenas a tecnologia não tem a capacidade de fazer com que você chegue a esses resultados, é preciso tomar decisões em cima das sugestões apresentadas pelo software e acompanhar a variação dos dados de acordo com o seu objetivo final.

**Exemplo prático:** Seu objetivo final é diminuir o parado-ligado da sua frota para economizar combustível. A tecnologia mostrará os motoristas que apresentam mais esse comportamento e você deve agir junto a eles com treinamentos. Assim, é possível acompanhar se o comportamento diminuiu e quanto de gasolina aquele veículo deixou de gastar.

### E mais atenção!

Existem tecnologias de Gestão de Frotas disponíveis no mercado que tem uma porcentagem muito grande de erros e softwares confusos. Essas certamente não ajudaram a chegar a esses resultados - fique atento para não ter prejuízos!



**Em suma:**  
**Ter esses resultados de ROI depende de você, da sua escolha de fornecedor e de como essa tecnologia será usada no dia a dia.**

## 2. CASES DE ROI EM GESTÃO DE FROTAS NA PRÁTICA

*Separado por Segmentos*

Na seção 1, utilizamos alguns exemplos estimando como a tecnologia de Gestão de Frotas pode dar retorno sobre o investimento. Aqui nessa seção 2, vamos falar de cases reais da Trimble Transportation que apresentam ROI todos os dias.

Somos especialistas nos seguintes segmentos: Bebidas, Alimentos, Mineração, Sucoenergético e Óleo e gás. Confira os cases na prática:



Utilizaram Sensor de Fadiga, Videomonitoramento e Telemetria Avançada com BI para chegar aos seguintes resultados:

- 0 acidentes fatais
  - 99,5% de redução em incidentes
  - 70% de economia em custos operacionais
- Saiba mais detalhes no [case da Ambev](#).



**PEPSICO**

"A equipe agora tem tempo hábil para identificar pontos que não eram possíveis de identificar, como a fadiga. Por isso conseguimos uma redução de quase 60% dos casos em menos de 3 meses de operação com câmeras"

Claudio Rosa  
Gerente Sênior de Transportes na PepsiCo



Utilizando o Sensor de Fadiga e o Videomonitoramento, chegaram aos seguintes resultados:

- 87% de redução de eventos de fadiga, diminuindo o risco de acidentes
- 78% de excessos de velocidade

“A tecnologia veio para mudar nossa cultura, trazendo uma operação segura e eficiente. hoje temos monitoramento online de tudo o que acontece na operação, nossa comunicação com o motorista é em tempo real e temos um líder que trata todos os desvios de comportamento.”

- Juliano Basseto, Gerente de operações



Mais cases:

Fagundes Construção e Mineração,  
Aliança Atacadista, Ana Lúcia Transportes  
- Veja mais!

# 3. SEU OBJETIVO FINAL É O NOSSO

*Tenha um ROI significativo para sua Gestão de Frotas*

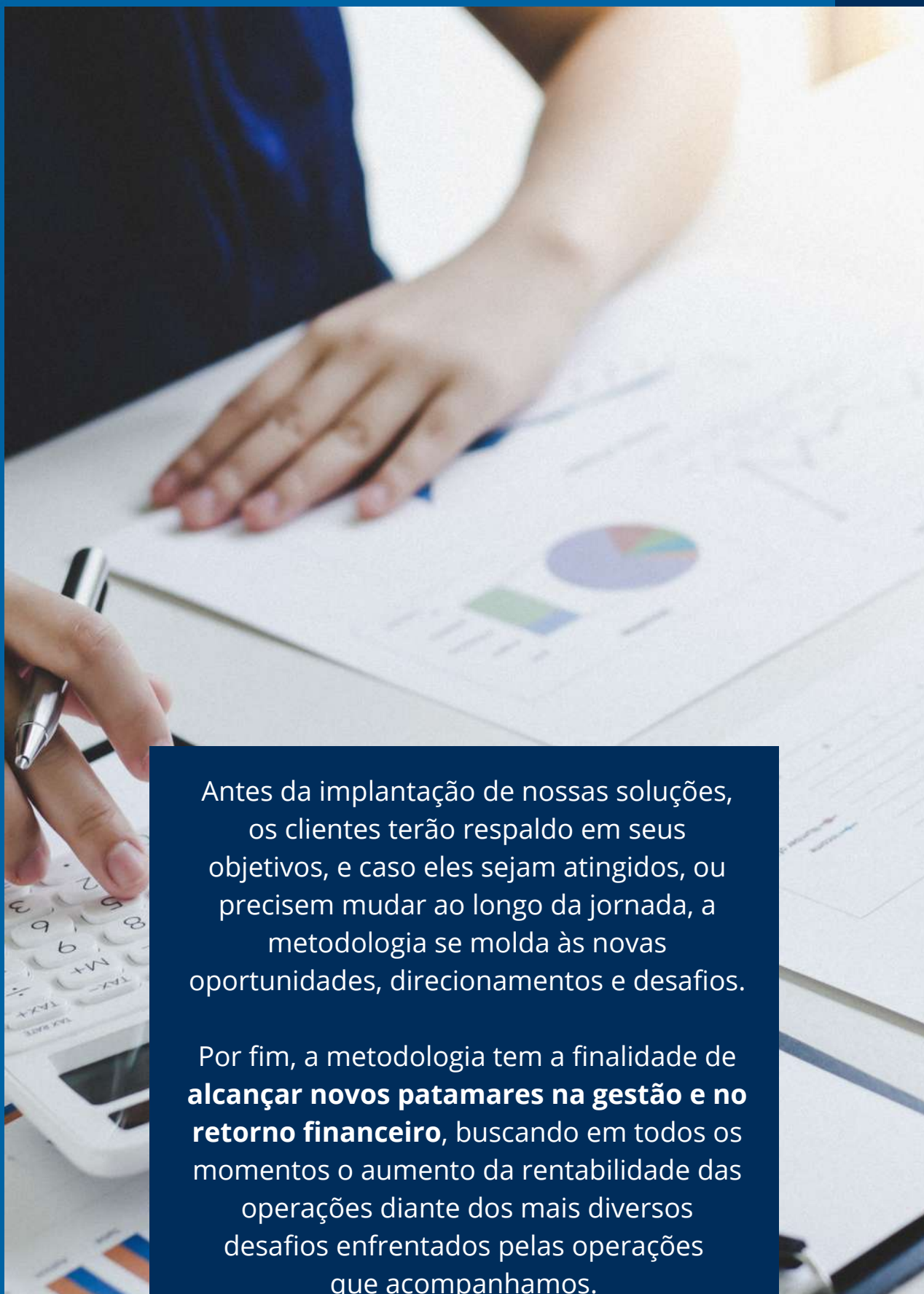
## METODOLOGIA DE GESTÃO DE FROTAS DA TRIMBLE



Mais do que instalar soluções, estamos comprometidos com o seu objetivo final. Por isso, trabalhamos com a evolução constante da sua frota para que você tenha um ROI realmente significativo.

A metodologia de gestão de frotas da Trimble foi criada visando proporcionar a melhor experiência e melhores resultados. Ela cria conexão entre os objetivos do cliente e a experiência acumulada em gestão de frotas que a Trimble possui - auxiliando nossos clientes a tomar decisões assertivas, os guiando pelas etapas e aumentando gradualmente o retorno no investimento, através de processos, pessoas e tecnologia.

A metodologia conta com etapas que se iniciam após o processo de compra e permanecem enquanto o cliente utiliza de nossas tecnologias - ou seja, a metodologia estará presente em toda a jornada dos clientes com a Trimble.



Antes da implantação de nossas soluções, os clientes terão respaldo em seus objetivos, e caso eles sejam atingidos, ou precisem mudar ao longo da jornada, a metodologia se molda às novas oportunidades, direcionamentos e desafios.

Por fim, a metodologia tem a finalidade de **alcançar novos patamares na gestão e no retorno financeiro**, buscando em todos os momentos o aumento da rentabilidade das operações diante dos mais diversos desafios enfrentados pelas operações que acompanhamos.

## 4. CONCLUSÃO

Antes de pensar em ROI em tecnologia para Gestão de Frotas, é importante avaliar se o seu fornecedor tem o que você precisa e se a sua empresa está preparada para começar a avaliar indicadores para tomada de decisão.

Depois dessa avaliação, você pode ter toda certeza: O fornecedor correto e especialista te dará um ROI exponencial em várias áreas da sua operação de frotas - como comprovado neste material.

**Somente através da tecnologia, é possível perder menos dinheiro e correr menos risco.** O retorno sobre o investimento é justificável quando ela te informa o que você precisa saber para que isso aconteça.

**A Metodologia de Gestão de Frotas da Trimble é a prova de sua excelência e do retorno sobre o investimento significativo** - com casos reais de empresas importantes do mercado.

É importante lembrar que tomar a decisão para iniciar um processo desses pode ser confuso, mas é extremamente necessário se você deseja que a sua Gestão de Frotas seja realmente lucrativa e segura.

“O que não se mede, não se pode gerenciar”

Vamos juntos começar a apresentar um ROI de tecnologia na frota realmente significativo?



Converse conosco ainda hoje!



## Trimble Transportation Latam

Av. Santos Dumont, 271  
CEP: 86039-090  
Boa Vista, Londrina - PR

**3003-1199** capitais e regiões metropolitanas  
**0XX+DDD local + 3003-1199** demais cidades

<https://tl.trimble.com/>

© Trimble Transportation Latam | 2022